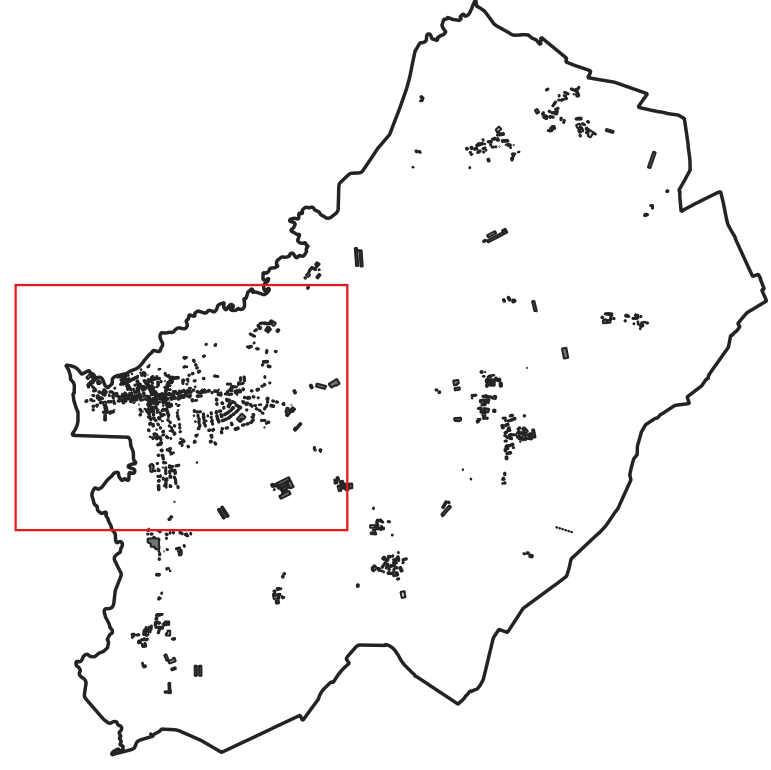


Commune de
LA TRINITÉ PORHOËT
Département du Morbihan



Plan Local d'Urbanisme

5.2 Plan de zonage
Bourg



PRESCRIPTIONS DIVERSES

- Orientations d'Aménagement et de Programmation (OAP)
- Linéaire commercial (L.151-16)
- Centralité commerciale (L.151-16 du CU)
- PROTECTIONS ENVIRONNEMENTALES ET PATRIMONIALES**
- Zones Humides (L.151-23 du CU)
- Cours d'eau 2023 (L.151-23 du CU)
- Éléments de paysage (L.151-23 du CU) Boissements
- Éléments de paysage 2024 (L.151-23 du CU) haies
- Espaces Boisés Classés (L.113-1 du CU) Boissements
- Espaces Boisés Classés (L.113-1 du CU) Arbres
- Éléments de patrimoine préservés (L.151-19 du CU)
- Changements Destination (L-151-11 du CU)
- Liaisons douces à conserver, modifier ou créer(L.151-38 du CU)

Atlas des Zones Inondables

- AZI NINIAN
- AZI PHEC 95

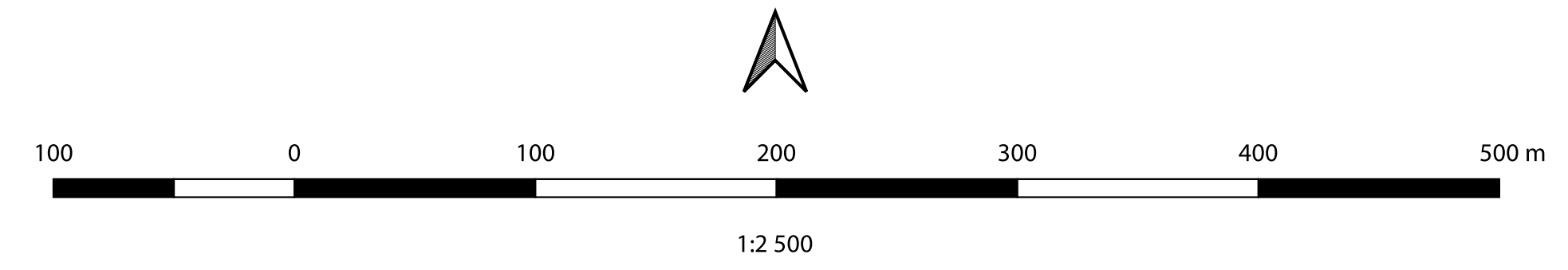
SERVITUDES PARTICULIERES

- Emplacements réservés (L.151-41 du CU)
- Zone de présomption de prescriptions archéologiques

ZONAGE

- UA (Centre bourg)
- UB (Extension pavillonnaire)
- Ui (Activité économique)
- ULe (Equipement collectif)
- ULs (Equipement collectif)
- ULc (Camping)
- 1AU (A vocation d'activité économique)
- 1AUL (A vocation d'équipement)
- A (Espace agricole)
- AS (STECAL économique)
- NA (Naturelle)
- NF (Naturelle forestier)

Tableau des Emplacements Réservés			
Numéro	Désignation	Destinataire	Surface
1	Parking pour le cimetière	Commune	777 m ²
2	Extension école + Aménagement d'un parking	Commune	3 258 m ²
3	Continuité piétonne étang	Commune	8 278 m ²
4	Liaison douce accès équipement	Commune	475 m ²



Échelles : 1/2 500e

Arrêt 7 juin 2024

Atelier d'Ys
36 rue du trèfle
35520 La Mézière
02.99.66.67.81

ENQUETE PUBLIQUE

